

LABORATORIO A.G.E.R.

Borsa Merci Bologna

A.G.E.R. ANALYTICAL LABORATORY

IL LABORATORIO ITALIANO **INDIPENDENTE** PER L'ANALISI DEI CEREALI, ALIMENTI E MANGIMI
THE ITALIAN **INDIPENDENT** LABORATORY FOR THE ANALYSIS OF GRAIN, FOOD AND FEED

Il nostro punto di forza è l'attenzione per il Cliente



LABORATORIO A.G.E.R. Borsa Merci Bologna
Via Paolo Canali, 7
40127 BOLOGNA

Tel: +39 051 519051
Fax: +39 051 501043
@: Informazioni: info@agerborsamerici.it
Lab: laboratorio@agerborsamerici.it
Amministrazione: amministrazione@agerborsamerici.it
Web: www.agerborsamerici.it



QUALITY SYSTEM

accredited by:



Lab n.: 0499

approved GAFTA Analyst:



PRODOTTI ANALIZZATI (WE CARRY OUT TESTS ON):

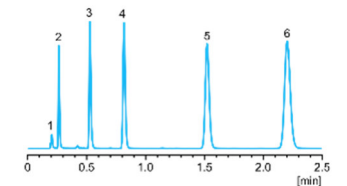
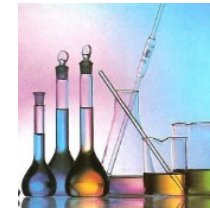
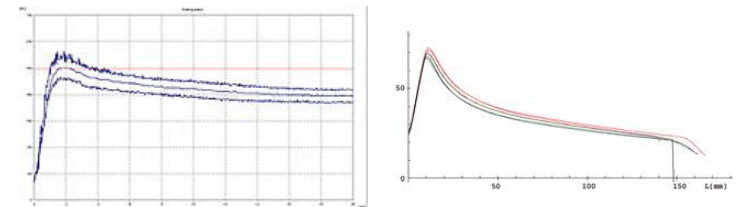
Cereali	(Cereals, grains and pulses)
Semi oleosi	(Oil seeds)
Farine e semole	(Wheat flour and semolina)
Pasta e prodotti da forno	(Pasta and bakery)
Mangimi	(Animal feeds)
Foraggi	(Forages)



ANALISI E PROVE (SPECIFIC TESTS):

All the tests are performed according to standard methods (EU, ISO, UNI, AFNOR...)

Chimica	(Chemical analysis)
Microbiologia	(Microbiology)
Reologia	(Dough tests)
Contaminanti e pesticidi	(Undesirable substances)
OGM (PCR Real Time)	(GMO – maize and soya events)
Difetti e impurità	(Physical analysis)
Microscopia	(Microscopy)



Per ogni richiesta di analisi contattateci.

Please contact the Lab with your requirements.